



Netmatch

Netværksorganisation for 23 innovationsnetværk

REG LAB

Status

*Kick-off for REG X
26. november 2009
Bjarne E. Jensen*



2004: Hvorfor REG LAB?

De regionale aktører har behov for:

- inspiration og viden om god praksis i arbejdet med at udvikle regionale rammebetingelser
- mødested for videndeling og erfaringsudveksling på tværs af myndigheder, videninstitutioner, rådgivere, brancheorganisationer, klyngeorganisationer mv.

Midler:

- Fokusanalyser af centrale regionale rammebetingelser
- Videndeling og videnspredning
- Sammenligning, inspiration og networking.

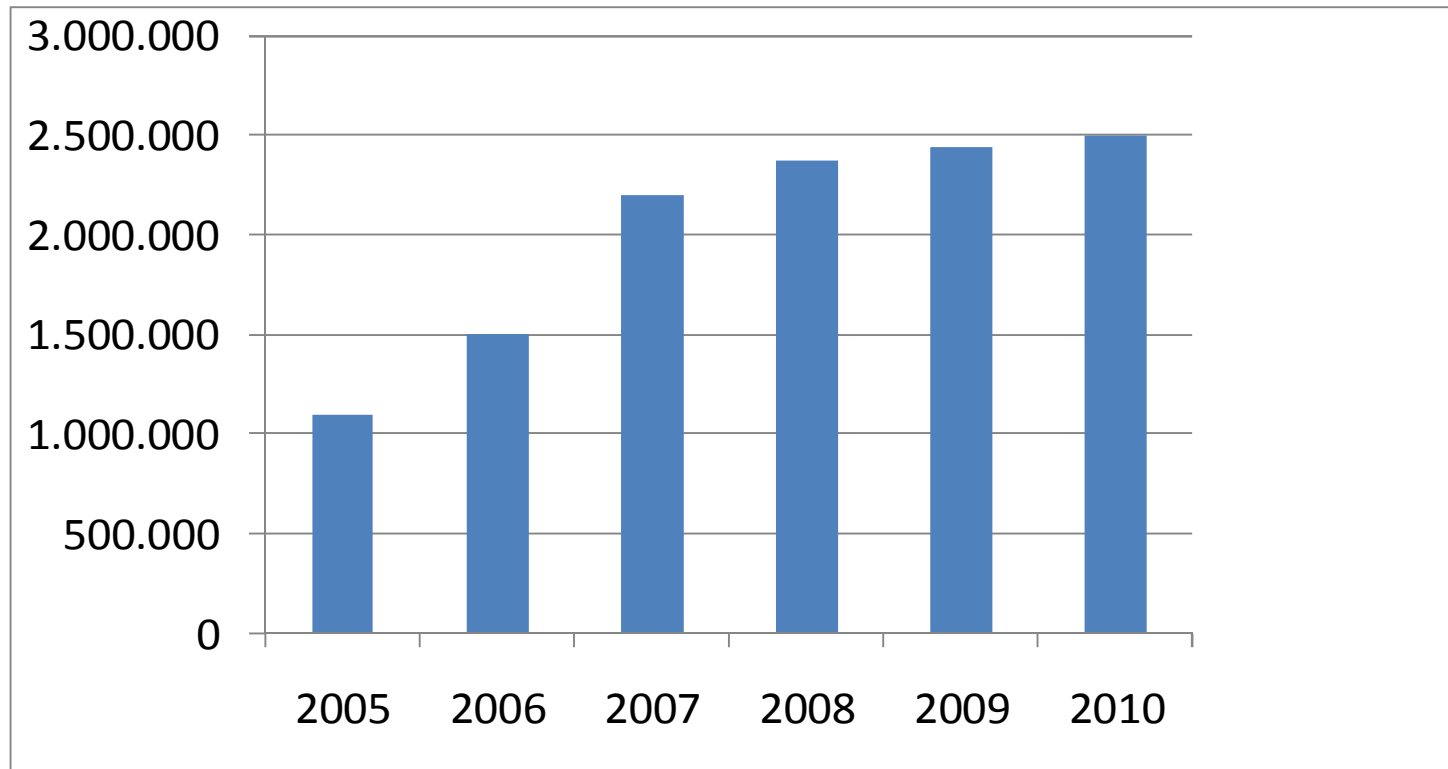
REG LAB

- Et medlemsbaseret "laboratorium" der indsamler, udvikler og formidler god praksis inden for regional erhvervsudvikling.
- Stiftet primo 2005 på initiativ af tre konsulentvirksomheder i tæt dialog med bl.a. Amtsrådsforeningen, KL, flere amter og ministerier.
- Blev fra 2005 til december 2007 drevet som projekt på foreningslignende vilkår. Med projektbestyrelse med repræsentanter fra regioner, kommuner, videninstitutioner og ministerier.
- Fra december 2007 formaliseret som "ikke-erhvervsdrivende forening" med generalforsamlingsvalgt bestyrelse.

November 2009: Ny rekord for antal medlemmer.

	2007	2008	2009
Regioner	5	5	5
Kommuner:	30	31	33
Erhvervsråd:	13	11	11
Ministerier/styrelser:	3	2	2
Videninstitutioner:	16	16	11
Organisationer:	11	13	13
Væksthuse:	4	4	4
Klyngeorganisationer/brobyggere:	7	7	9
Virksomheder:	7	5	11
Andre	2	0	1
I alt:	98	94	100

Kontingentudvikling de første fem år



Valgt bestyrelse 2008

Stat (2 personer):

Finn Lauritzen, Direktør, Erhvervs- og Byggestyrelsen (næstformand)

Thomas Alslev Christensen, Kontorchef, Videnskabsministeriet

Uddannelsesinstitutioner (3 personer):

Erik Ernø-Kjølhede, Direktør, Aarhus Universitet – Handels- og Ingeniørhøjskolen i Herning

Finn Arvid Olsson, Direktør, Erhvervsskolen Nordsjælland.

Henrik Toft Jensen, Lektor, Roskilde Universitetscenter

Regioner (3 personer)

Gitte Bengtsson, Regionalpolitisk direktør, Danske Regioner

Rune Stig Mortensen, Afdelingschef, Region Syddanmark, Regional Udvikling

Per Bennetsen, direktør Regional Udvikling, Region Sjælland

Kommuner (3 personer):

Torben Buse, Kontorchef, Kommunernes Landsforening (erstattes af Claus Ørum Mogensen)

Peter Zahlekjær, Kommunaldirektør, Hillerød Kommune

Niels Johannessen, Kommunaldirektør, Aabenraa Kommune

Erhvervslivet/dettes organisationer (3 personer)

Ane Buch, Adm. direktør, Håndværksrådet

Hanne Schou, Underdirektør, Dansk Industri

Hans-Henrik Fischer, Advokat (formand)

2 inviterede

Marlene Haugaard, direktør, Væksthus Hovedstaden

Torben Henriksen, direktør, Erhvervsrådet Herning & Ikast-Brande

REG LABs strategi

REG LABs mission:

REG LABs mission er at styrke viden, kompetencer og netværk inden for regional erhvervsudvikling.

REG LABs vision:

REGLAB skal være den vigtigste videnbank for organisationer, der arbejder med regional erhvervsudvikling.

REGLAB skal være med til at sætte dagsordenen i diskussioner om fremtidens regionale erhvervspolitik.

Aktiviteter:

Afholdelse af seminar, workshops, konferencer inden for aktuelle temaer eller hvor der er behov for at sætte dagsordenen – gerne på tværs af flere medlemsgrupper.

Fokusanalyser inden for områder, hvor medlemmerne har brug for ny viden og fælles referencerammer. Analyserne skal bygge på god praksis fra ind- og udland og være anvendelige for medlemmerne både i deres daglige og i deres strategiske arbejde.

Sparring med medlemmerne om aktuelle problemstillinger.

Formidling af REG LABs fokusanalyser – gerne koblet til medlemmernes konkrete kontekst.

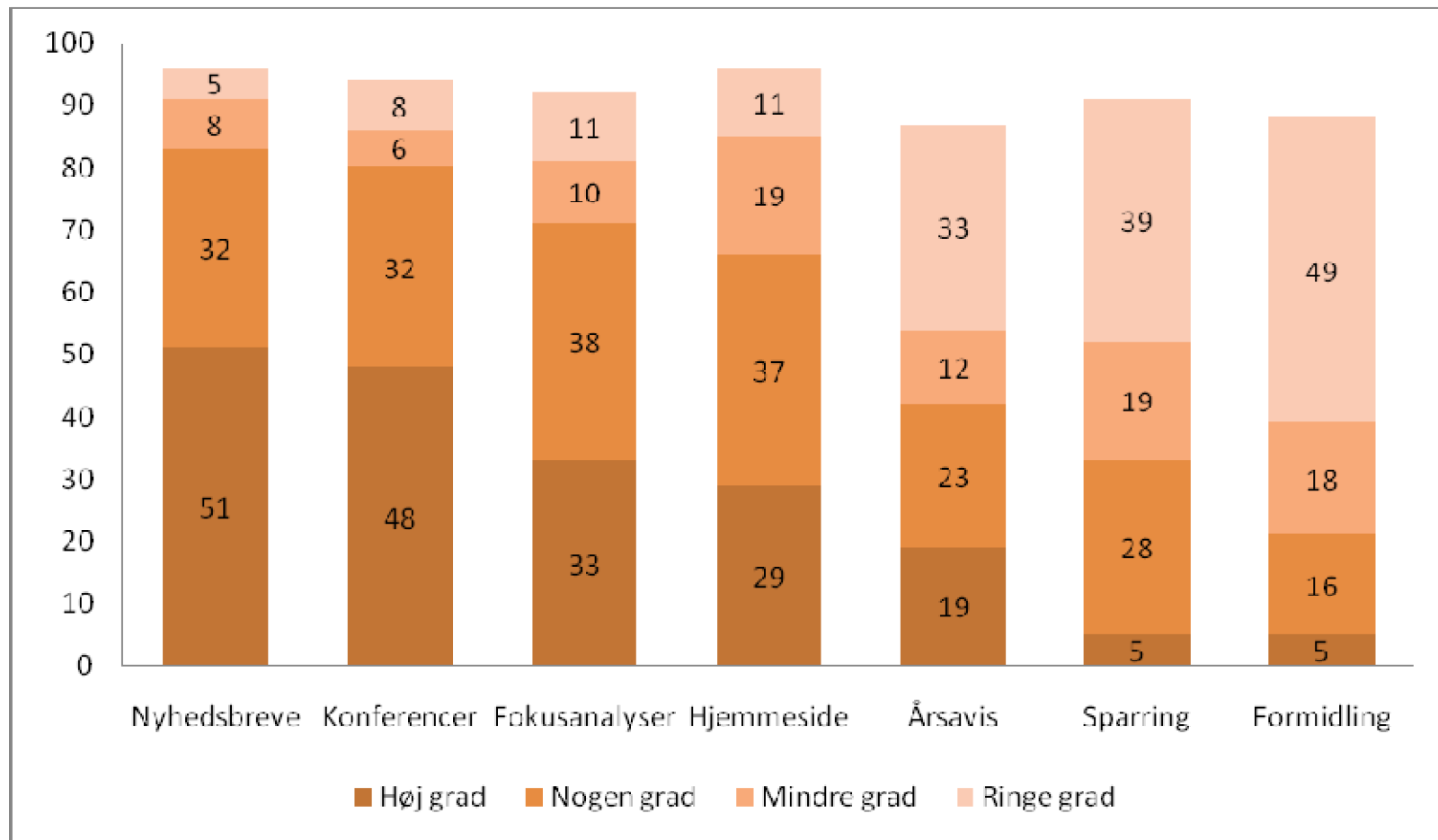
Processuel og faglig bistand til at facilitere strategiprocesser og udvikling af handlingsplaner.

Networking – mellem medlemmer og internationalt. Sikre videndeling og erfaringsudveksling. Studieture og netværksmøder.

reg : lab



Stort kendskab til og anvendelse af REG LABs ydelser



Set-up

100% medlemsfinansieret

Omsætning:

Kontingenter: Ca. 2,5 mio. om året.

Analyser: Ca. 1,8 mio. om året.

Bemanding: Fire konsulenter på deltid (25-90%). Samlet ca. to årsværk.

Netværksorganisation: Samarbejde med underleverandører – medlemmer, netværk, udbud – om udvikling og gennemførelse af delopgaver.

Bestyrelse: 16 af de mest centrale personer og organisationer i regional erhvervsudvikling i Danmark.



REG LABs fokusering

Vækst drivere
&
Regionale
styrke-
positioner

Viden-
institutioner

Videndeling

Veje til vækst

Arbejdsdeling
&
erhvervsservice

Regionale
partnerskaber

Videnstrategier

Fremtidens
innovationssystem

Kilder til vækst

Eksekvering

Strategisk
implementering

Handlings-
kompetence

2005

2006

2007

2008

2009

2010

Traditionelle
erhverv i viden-
økonomien

Uddannelses-
institutioners
samspil med
erhvervsliv

Fremtidens
erhvervsservice
og iværksætter-
politik

God praksis i
organisering af
regional
erhvervs-
udvikling

Erhvervs-
udvikling
udenfor
vækstområderne

Erhvervs-
skolernes rolle
i erhvervs-
udviklingen

Benchmarking

Universiteter
som regionale
vækstmotorer

Policyguide til
klyngeudvikling

Oplevelses-
baseret
forretnings-
udvikling

Iværksætter
under krisen

Byernes rolle
som
vækstmotorer

REG LABs Analyser

reg : lab

Aktuelt - ny udviklingsprojekter

Byernes rolle i som vækstmotorer.

Fokus på byerne mellem 30- og 60.000 indbyggere

Holstebro, Viborg, Herning, Helsingør, Hillerød, Køge, Silkeborg, Erhvervs- og Byggestyrelsen, Region Sjælland, Region Midtjylland, DR og KL.

Erhvervsskolernes rolle i erhvervsudviklingen

Region Midtjylland, Region Hovedstaden, Region Sjælland, Region Nordjylland, Erhvervsskolen Nordsjælland, Selandia-CEU, Bornholms Business Center/Bornholms Erhvervsskole, FUHU/DEA, Erhvervs- og Byggestyrelsen og Undervisningsministeriet.

Rammebetingelser i landdistriktspolitikken – behov for paradigmeskift?

Det Kreative Bureaukrati. Erhvervsfremmeaktørerne er organiseret som i 'gamle dage'. Men nutiden fordrer helt andre samspilsformer og udviklingsprocesser. Kan DK rumme Det kreative Bureaukrati?

Erhvervsskolerne: Omdrejningspunkt for klyngeudvikling i yderområder. Modeller og praksis.

Faste temaer

Klyngeudvikling

- et spørgsmål om orkestrering

Erhvervsservice og iværksætteri

- No Wrong Door

Oplevelsesøkonomi

- Oplevelser som kilde til forretningsudvikling

Uddannelse og forskning

- Modeller for samspil – hvad virker?

Region udvikling

- Sådan skaber du partnerskaber der skaber resultater

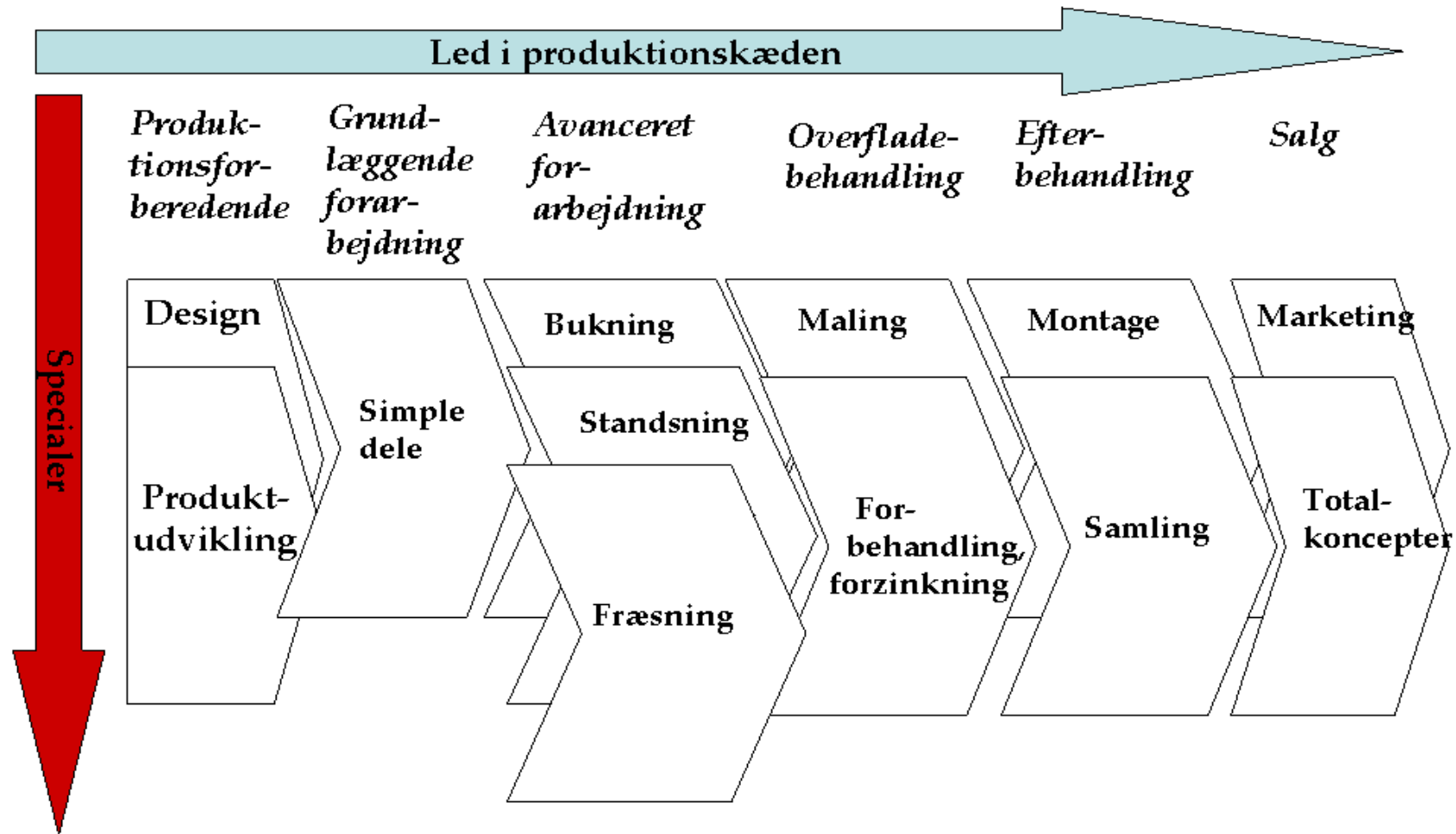


Klynger i REG LAB

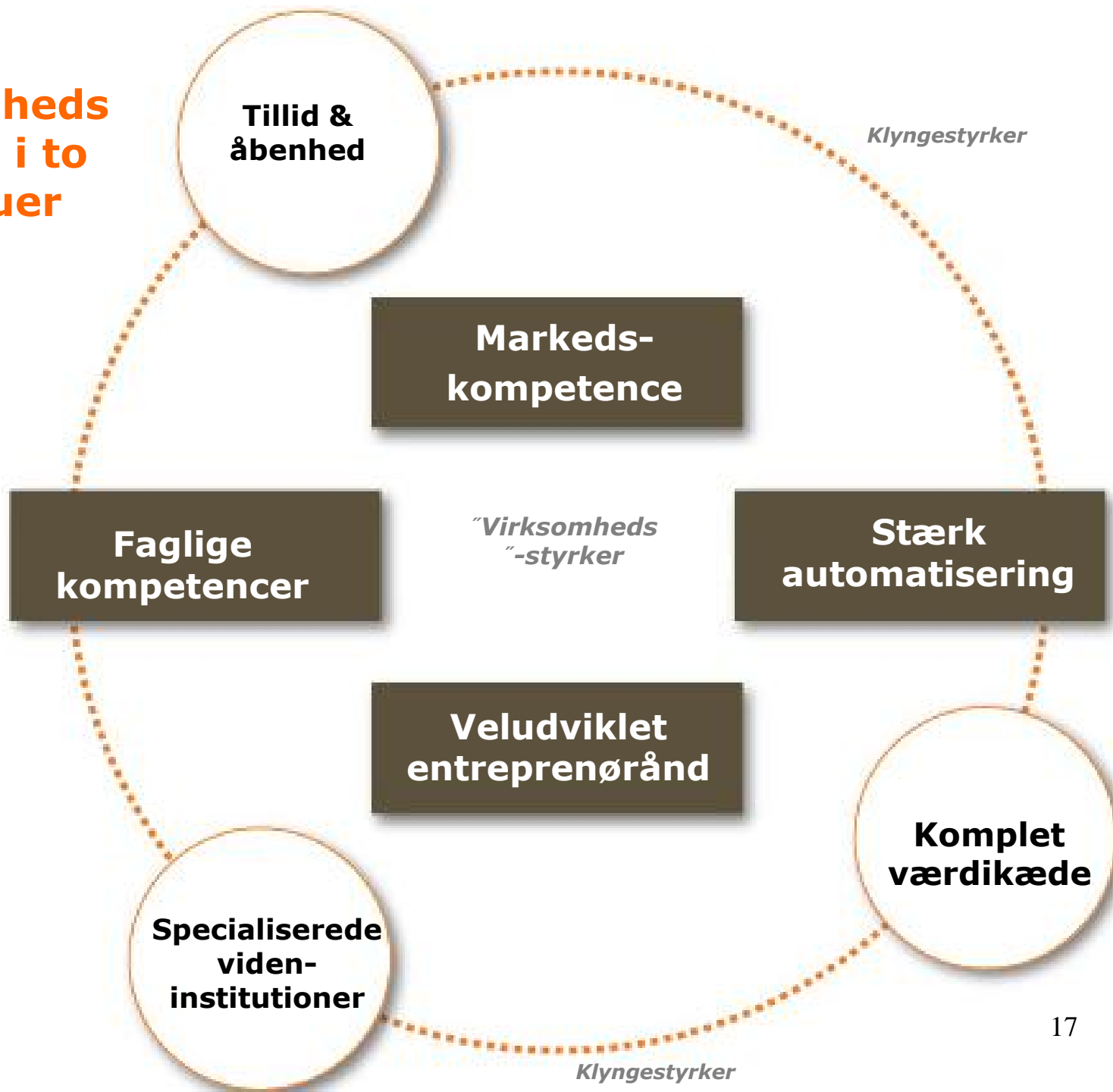
“Baseret på en virkelig historie”.

- **“Traditionelle erhverv i videnøkonomien. Analyse af udvalgte klynger med særlig høj performance (Danmark, Østrig, Storbritannien, Sverige).**
- **Policyguide til klyngeudvikling. Studie af god praksis i klyngeorganisering. Casestudier i Norge, Finland, Østrig og Australien.**
- **Toolbox for Cluster inspired regional development. Baseret på erfaringer fra og diskussioner mellem klyngeinitiativer i bl.a. Sverige, Danmark og Storbritannien.**
- **Studieture til Storbritannien (Yorkshire) og Østrig (Steiermark) med særlig fokus på klyngeudvikling.**
- **Konferencer og workshops for medlemmer. Temamøder og medlemsdialog.**
 - *Og klynger er et tilbagevendende tema i analyser om erhvervsservice og iværksætteri, om uddannelsesinstitutionernes rolle, om virkemidler i udkantsområder...*

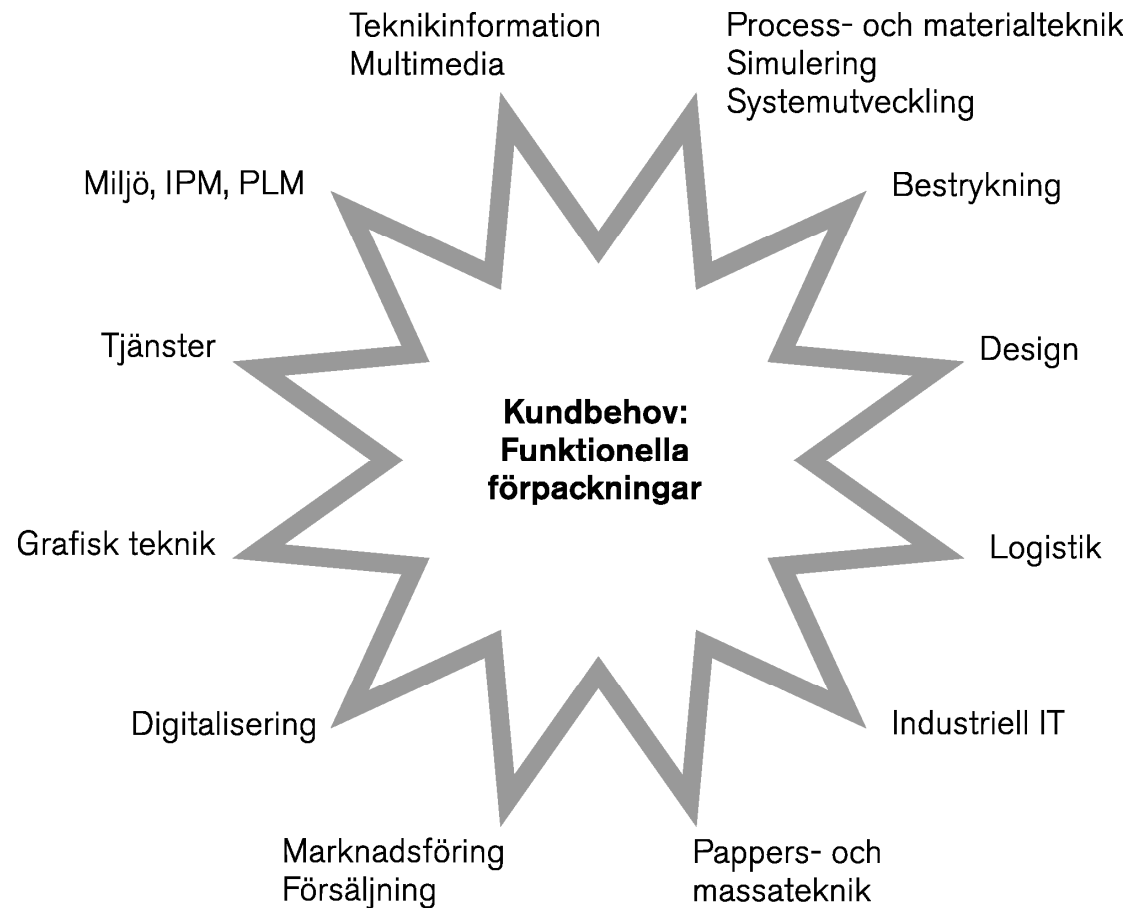
Værdikæde: metalklyngen i Vildbjerg



Virksomheds styrker i to niveauer



Værdistjernen: nytænkning af værdikæden



Klyngeudvikling

– et spørgsmål om orkestrering



Udvikling af klyngeaktiviteter



Eksempler, dokumentation, casestudier:
www.reglab.dk





Netmatch

Netværksorganisation
for 23 innovationsnetværk

Hvad er innovationsnetværk?

- **Ordning under Videnskabsministeriet**
- **Innovationsnetværkenes opgave** er at få forskere, undervisere og virksomheder til at mødes og starte samarbejdsprojekter. Samtidig skal netværkene være med til at koordinere forsknings- og udviklingsindsatsen mellem forskningsinstitutioner, teknologisk service og virksomheder på områder af vigtig betydning for dansk erhvervsliv. Vi kalder dem Brobyggere eller Matchmakere.
- **Overordnede formål med innovationsnetværk:**

At styrke offentligt-privat samspil og videnspredning mellem videninstitutioner og virksomheder om forskning og innovation.

At styrke innovation og forskning i danske virksomheder, og derigennem fremme videnbaseret vækst i erhvervslivet.

Nøgletal for netværkene

- **23 netværk** i 2009
- **Ni hovedområder:** Energi/miljø (6 netværk), fødevarer (2), ikt (2), mode/design (1), oplevelsesøkonomi-/underholdning (3), produktionsteknologi/nye materialer (3), sundhed/biotek (3), transport (1), tværgående (3)
- Der deltager i gns. **145 virksomheder** i netværkenes aktiviteter på årsbasis – mod 67 i 2006. Mere end 2/3 er virksomheder med **under 50 ansatte**. Samlet deltog **3900 virksomheder** i 2008 i netværkenes aktiviteter

Netværkenes hovedresultater i 2008

STATSLIGE INVESTERINGER

59,6 mio kr. i basistilskud

Andre statslige ordninger

VIDENSOPBYGNING OG VIDENSSPREDNING

924 virksomheder deltog i samspilsprojekter

139 enheder fra videninstitutioner deltog

Umiddelbar stigning i privat forskning og udvikling på 81 mio. kr

INNOVATION

632 virksomheder fik tilført kompetencer og værktøjer inden for innovation

466 virksomheder udviklede nye idéer til innovation

408 virksomheder udviklede nye produkter/ydelser

DIREKTE ØKONOMISKE GEVINSTER

Årligt mersalg på 1,6 mia kr.

Netværkenes hovedudfordringer

- Synlighed og gennemslagskraft
- Rollen som national indgang til vidensystemet
- Rekruttering af nye virksomheder inden for den primære målgruppe
- Udvikling af nye ydelser, videndeling og spredning af god praksis



Hvad er Netmatch?

- **Initiativ fra Forsknings- og Innovationsstyrelsen/Rådet for Teknologi og Innovation:** Netmatch – en ny netværksorganisation for innovationsnetværkene.
- **Formålet med Netmatch:** er at udvikle en række ydelser, som kan hjælpe innovationsnetværkene med at løse deres opgaver overfor virksomheder og videninstitutioner bedre. Samtidig skal Netmatch være sparringspartner for FI i forhold til at udvikle netværksinitiativet generelt, bl.a. ved at opsamle og systematisere erfaringer og viden fra netværkene.

Hvorfor er Netmatch og REG LAB et godt match?

Målgruppe:

- Netværkene er en del af REG LABs målgruppe.
- En væsentlig del af opgaven består i at videnopsamle, koordinere og kommunikere innovationsnetværkene til den øvrige kreds af innovations- og erhvervsfremmeaktører = REG LABs medlemskreds.

Kompetencer:

- Store faglige synergier mellem REG LAB og Netmatch.
- Store processuelle sammenfald mellem REG LAB og Netmatch.
- Store sammenfald mht. organisatoriske erfaringer i at opbygge og drive en forening/sekretariat, fx: succes afhænger bl.a. at Netmatch fremstår tilgængelig og uafhængig.

Set-up



Hvem skal lave arbejdet?

- Projektleder: Bolette van Ingen Bro, Tidligere direktør for VIFU (Videncenter for Fødevareudvikling) og for Nordvestjysk Erhvervsråd. Nu selvstændig konsulent – innovationsagent - i NAVIGATORS). Base i Thyborøn.
- REG LABs Sekretariat
- Fast sparringspartner: Jens Nyholm.
- Tæt samspil med innovationsnetværkene
- Og med Forsknings- og Innovationsstyrelsen.

Advisory Board

- ” Direktør Lasse Mogensen, Robocluster
- ” Netværksleder Jan Larsen, Netværk for Dansk Lydteknologi
- ” Direktør Peter Blach, offshore Center Danmark
- ” Direktør Betina Simonsen, Udviklingscenter for Møbel og Træ
- ” Direktør Viggo Johannes Jensen, The Animation Hub

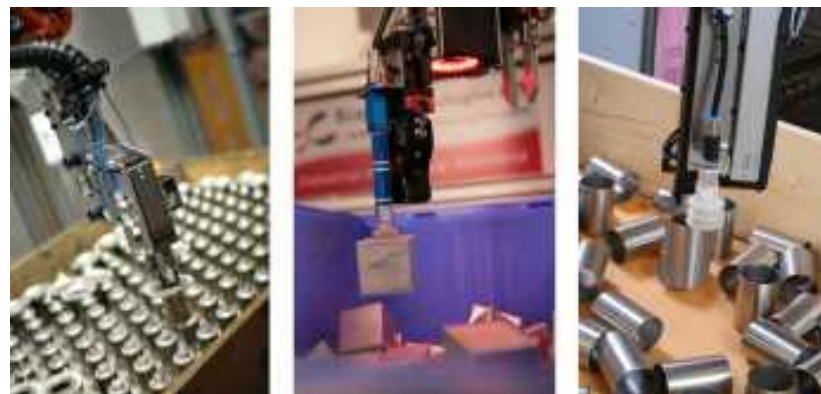
Aktiviteter?

"Netmatch skal udvikle en række ydelser, som kan hjælpe innovations-netværkene med at løse deres opgaver overfor virksomheder og videninstitutioner bedre."

- Etablere og drive sekretariat – en netværksorganisation
- Afdække behov og prioritere behov og opgaver.
- At udvikle og udarbejde værktøjer.
- Afholde fælles aktiviteter. Bl.a. en årlig udviklings-"Camp"
- At opsamle og systematisere resultater, viden og erfaringer fra innovationsnetværkene.

Behovsanalyse. Dialog! Kun hvis det giver værdi for Netværkene, er det værd at gøre.

Mere info på....
WWW.....



AALBORG UNIVERSITET

- "" AluCluster
- "" Animation Hub
- "" ApEx
- "" Innovationsnetværk for Biosundhed (Biologue & Biosys)
- "" Center for Bioenergi og Miljøteknologisk Innovation - CBMI
- "" Fødevarerektorens Innovationsnetværk
- "" Infinet (Innovationsnetværket for IKT)
- "" Center for Software Defined Radio - CSDR
- "" Center for sundhedsteknologi
- "" Dansk Lydteknologi
- "" Dansk videntcenter for Oplevelsesøkonomi
- "" LavEByg
- "" Innovationsnetværket PlastNet
- "" Innovationsnetværket TransportNet
- "" Netværk for Forskningsbaseret brugerdrevet innovation
- "" Nordjysk Innovations- og Kompetencecenter for Vedvarende Energi (NIK-VE)
- "" Offshore Center Danmark
- "" RoboCluster
- "" Seedland
- "" SundhedsITnet
- "" Innovationsnetværket Livsstil - Bolig og Beklædning
- "" VE-NET
- "" VindKraftNet